

CEIBRIT Ehitusplaadid

# Cembrit Permabase

Ehitusplaat, mis mõeldud krohvitavatele fassaadidele.  
Kivimaterjalile omane hingavus ja leelise kindel klaaskiudvõrk  
tagavad tugeva ja kauakestva fassaadi.





# Toote kirjeldus



## Plaadid krohvitatavatele pindadele

Cembrit Permabase plaate kasutatakse tuulutatavates fassaadides. Plaadid kinnitatakse eelnevalt paigaldatud aluskarkassile viimistlus krohvi taustaks. Plaadid sobivad nii uute kui ka renoveeritavate hoonete välis- ja sisepindadele.

Portlandi tsemendist ja teistest mineraalainetest valmistatud ning klaaskiudvõrguga tugevdatud plaadid on eriti vastupidavad ja stabiilsed. Ka kumerate pindade katmine nende plaatidega ei ole keeruline, sest Cembrit Permabase plaate võib painutada raadiusega 1,5 meetrit, Permabase Flex plaate aga koguni 15 cm raadiusega 90° kraadistes nurkades.

Hoolimata plaatide tugevusest ja vastupidavusest on neid väga kerge töödelda ja lõigata. Plaat saab

lõigata joonlaua ja tavalise nn. vaibanoa abil. Kasutajate kogemused kõnelevad ise enda eest: Cembrit Permabase plaate kasutatakse erinevates ilmastikutingimustes juba enam kui 15 aastat.

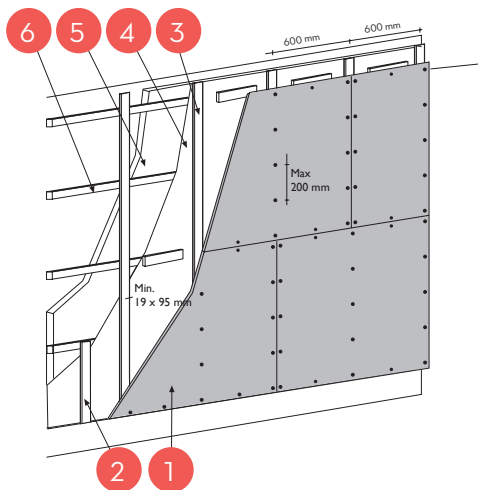
## Tehnilised andmed



Mõõtmed, mm	900 x 1800 x 12,5 mm 900 x 2600 x 12,5 mm 1200 x 2000 x 12,5 mm*
-------------	--

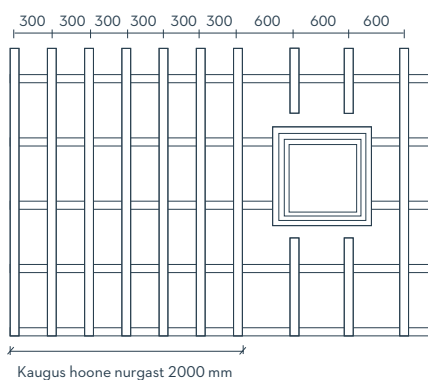
\* Permabase Flex, saadaval tellimisel

## Plaatide paigaldus ja kinnituskohtade vahekaugused / seinatarind



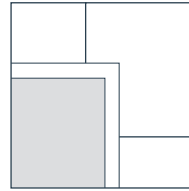
- 1 Cembrit Permabase plaat, 12,5 mm
- 2 Karkassi lisaprussid, hoone all/ülal (vt kohalikke ehitusnorme)
- 3 Aluskarkass, min 20 x 70 mm
- 4 Tuuletõke. Nt. Cembrit Windstopper, paksus 6 või 9 mm
- 5 Soojusisolatsioon
- 6 Seinakonstruktsioon / lisasoojustuse karkass

## Aluskarkassi vahekaugused



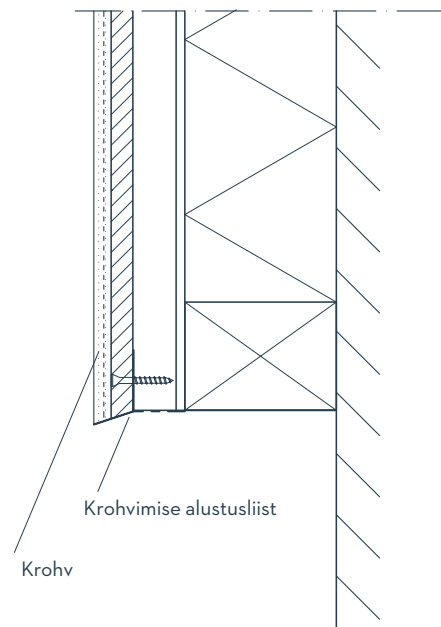
Vertikaalsete karkassielementide, mille külge plaadid kinnitatakse, vahekaugus on 600 mm. Hoone nurga juures, nurgast 2000 mm ulatuses, paigaldatakse vertikaalsed karkassielemendid tihedamalt, sammuga 300 mm.

## Avade nurgad

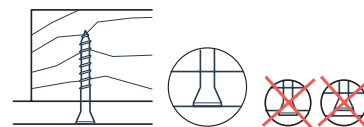


Avade nurkades peavad vuugid jooksma nii, nagu joonisel näidatud. Aste min. 300 mm.

## Krohvimise alustusliist seina alaosas



## Kruvide pead



Kruvide pead ei tohi plaadi pinnast välja ulatuma jääda. Samuti ei tohi kruvisid sügavale plaadi sisse keerata. Roostevabast terasest isekeermestavate kruvide (A2) pead peavad olema koonusjad, läbimõõduga > 11 mm.

# CEMBRIT

Cembrit  
Väike-Ameerika 8-313  
10129 Tallinn

Tel. +372 503 7785  
[info@cembrit.ee](mailto:info@cembrit.ee)  
[www.cembrit.ee](http://www.cembrit.ee)

Cembrit Oy kuulub kontserni Cembrit Holding, mis on üks Euroopa juhtivaid ehitusmaterjalide tootjaid. Kontserni põhitooted on kiudsemendipõhised fassaadi- ja katusematerjalid. Cembriti toodete suurepärase kasutusomaduste tagamiseks on välja töötatud spetsiaalsed kinnitusvahendid ja tööriistad. Mitmekülgsed kasutusomadused teevad võimalikuks arhitektuuriliste lahenduste leidmise mis tahes fassaadi- või katuseobjekti jaoks, olenemata sellest, kas ehitus on ette nähtud avalikuks, eraviisiliseks, tööstuslikuks või põllumajanduslikuks kasutamiseks. Cembriti tooted valmistatakse tehniliselt kaasaegsetes ja oskuslikult juhitud tehastes. Toodete turustamine on korraldatud piirkondlike tütarettevõtete ja kindlate kvaliteedikriteeriumitele vastavate edasimüüjate kaudu. Cembriti lahendusi – nii tooteid, tootetuge kui ka partnerlussuhteid – iseloomustab alati asjatundlikkus ja pühendumus.